

USER MANUAL

D2A™ DIGITAL TO ANALOG CONVERTER

*Improve Your Standard TV
Picture Quality NOW!*

New!



Get prepared!

FCC mandated conversion of all broadcasts
in digital format begins February 17, 2009

 RECEPTION & CONNECTIVITY
CONSUMER & PROFESSIONAL
PRODUCTS
a division of PCT International, Inc.

HIGH-DEFINITION TELEVISION
HDTV
COMPATIBLE

Model CM-7000
Remote control included.
For use with any SDTV and digital-compatible
antenna, both purchased separately.

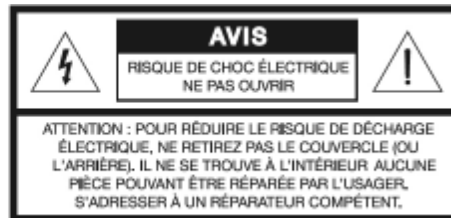
PLEASE READ THIS OWNER'S GUIDE

Please take the time to follow this owner's guide carefully. It will help you set up and operate your system properly, and enjoy all of its advanced features. Save your owner's guide for future reference.

WARNING: To reduce the risk of fire or electric shock, do not expose the system to rain or moisture.

WARNING: This apparatus shall not be exposed to dripping or splashing, and objects filled with liquids, such as vases, shall not be placed on the apparatus. As with any electronic products, use care not to spill liquids in any part of the system. Liquids can cause a failure and/or a fire hazard.

The CAUTION marks shown here are located on the back of your CM-7000 D2A Digital to Analog Converter.



The lightning flash with arrowhead symbol, within an equilateral triangle, alerts the user to the presence of uninsulated dangerous voltage within the system enclosure that may be of sufficient magnitude to constitute a risk of electric shock.

The exclamation point within an equilateral triangle alerts the user to the presence of important operating and maintenance instructions in this owner's guide.



CAUTION To prevent electric shock, match wide blade of plug to wide slot, insert fully.



CAUTION No open flame sources, such as lighted candles, should be placed on the apparatus.

BATTERIES

Please dispose of used batteries properly, following any local regulations. Do not incinerate.

WARRANTY

This Channel Master product is warranted to be free from defects in material and workmanship under normal use and service for a period of 90 days after purchase by the original purchaser. If the product does not conform to this warranty, Channel Master shall replace it if it is returned to the dealer within the 90-day warranty period, and if examination reveals to Channel Master's satisfaction, that the product is defective. Claimants under this warranty should present their claim along with the defective product, proof-of-purchase and the Warranty Certificate originally supplied with it, to their dealer immediately upon failure. Noncompliance with any part of this claim procedure may invalidate this warranty in whole or in part. Contact Channel Master for details.

© 2008 Channel Master by PCT, a division of PCT International, Inc. No part of this document may be reproduced, modified, distributed or otherwise used without written permission. The distinctive design of the D2A Digital Converter is a trademark of Channel Master by PCT, a division of PCT International, Inc.

The Channel Master logo is used under licensed agreement.

Manufactured under license from Dolby Laboratories. "Dolby" and the double-D symbol are trademarks of Dolby Laboratories. Confidential Unpublished Works. © 1992-1997 Dolby Laboratories. All rights reserved.

INTRODUCTION

The Channel Master by PCT CM-7000 is a high quality digital ATSC high definition (HD) to standard definition (SD) television converter box for direct terrestrial FTA HD reception allowing the user to view HD programs on standard definition TV sets.

The combination of a CM-7000 Digital Analog Converter with a Channel Master digital antenna is a perfect solution for terrestrial reception in a very wide range of reception conditions and landscape relief.

For energy saving, which is in compliance with NTIA recommendations, the Auto-Sleep Function activates Standby mode four (4) hours after last user entry from the remote control, but not before the end of a currently viewed event.



FEATURES

- Converts all digital video formats, including HD (High Definition) into SD (standard definition) analog format
- Easy installation and operation
- Automatic and manual programming
- Electronic Program Guide (EPG) support
- On Screen Display (OSD)
- Closed Caption (CC)
- Full function remote control
- Low power consumption
- Auto-Sleep function

SAFETY



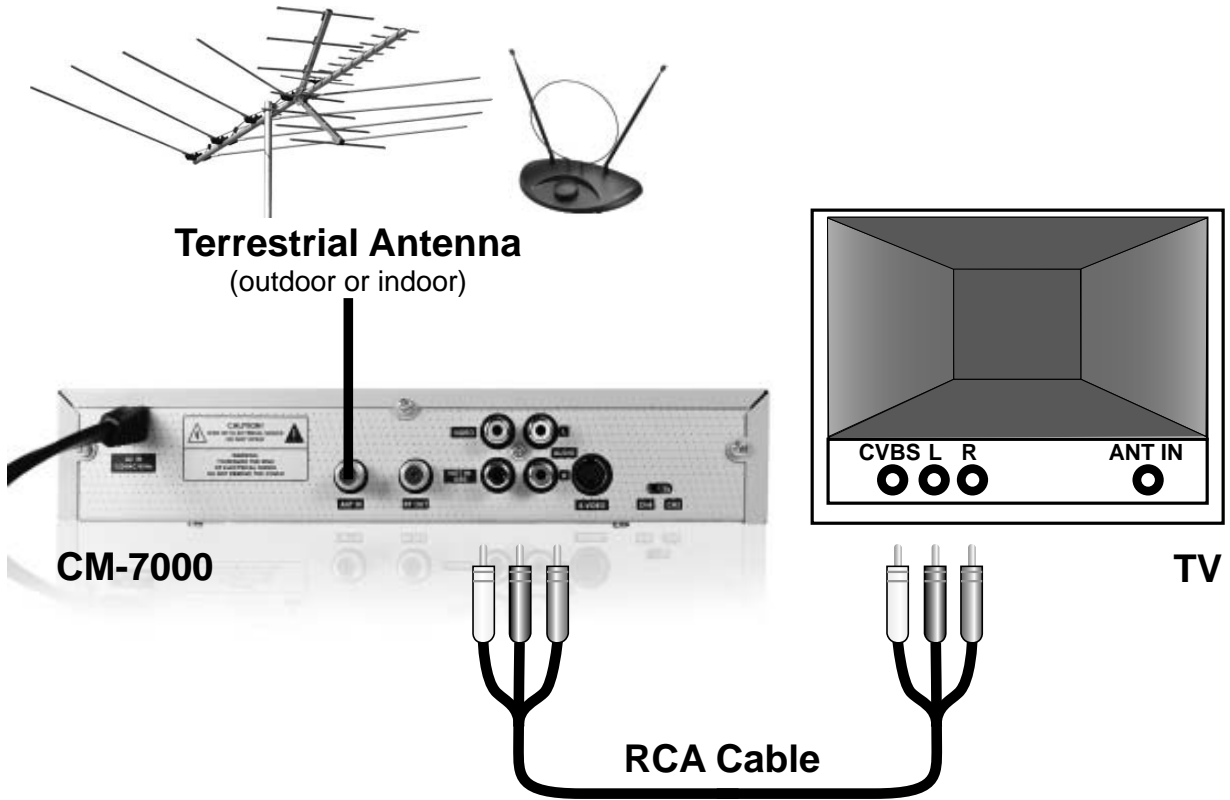
POWER	<p>Power this box only from a power source within the specified voltage range</p> <p>To prevent electrical shock, be sure the electrical plug used on the box's power cord matches the electrical outlet in use.</p> <p>Do not open the top cover when the box is plugged into an electrical outlet.</p>
CONNECTION	<p>Connect all peripheral devices before plugging the power cord into the electrical outlet.</p> <p>Unplug power cord from the electrical outlet before disconnecting any peripheral devices.</p>
GROUNDING	<p>Terrestrial antenna must be grounded to provide protection from lightning and build-up of static electricity.</p>
LIGHTNING	<p>For protection from lightning or when the box is left unattended for a long period, disconnect it from the power source.</p>
VENTILATION	<p>The slots on the top of the CM-7000 must be left uncovered to allow proper airflow to the unit.</p> <p>Do not cover the top with fabric, paper, or other materials.</p> <p>Do not stack electronic equipment on top of the CM-7000.</p>
OVERHEATING	<p>Do not install this box on soft furnishings or carpet.</p> <p>Do not expose this box to direct sunlight or place it near a heater.</p> <p>Do not install this box in small or non-ventilated openings between furniture.</p>
LIQUIDS	<p>This box should not be exposed to liquids nor should objects filled with liquid be placed on top of the box.</p>
ENVIRONMENT	<p>CM-7000 is for indoor use only under specified conditions.</p>
CLEANING	<p>Disconnect the box from the electrical outlet before cleaning.</p> <p>Use a light damp cloth (no solvents) to clean the box.</p>

SPECIFICATIONS

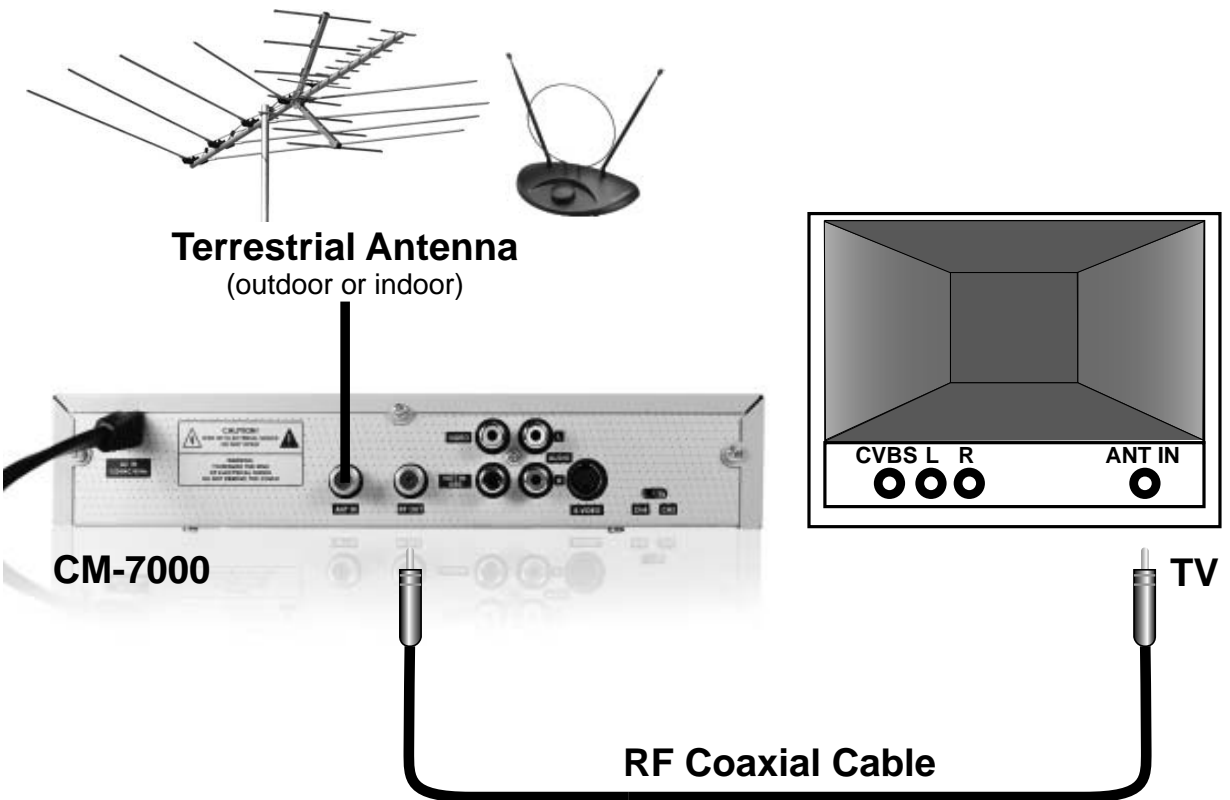
TUNER	
Frequency Range	54 to 864 MHz
Input Impedance	75 Ohm
Input Connector	F-Type, Female
Channel Bandwidth	6 MHz
Input Dynamic Range	-83 to -5 dBm / SNR - 15 dB
DEMODULATOR	
Type	8VSB / ATSC A/53 compliant
Performance	ATSC A/74 compliant
Input Video Formats	1080i, 720p, 480i, 480;
VIDEO	
Output Format	480i
Aspect Ratio	4:3 / 16:9 with letter box pan and scan
CONNECTORS	
Video	
Composite Video	RCA
Component Video	S-Video
Audio	
Left / Right	RCA, Stereo
RF MODULATOR	
Output RF Connector	F-Type, Female
Channel	3 / 4, Selectable, Mono Audio
POWER	
Supply	120 VAC / 60 Hz
Consumption "ON"	8 W
Consumption "STANDBY"	2 W
Auto-Sleep Mode	4 hours after last remote control entry
GENERAL	
Dimensions	22 x 16 x 4 cm / 8.7 x 6.3 x 1.6 in (W x L x H)
Weight	0.9 kg / 2.0 lbs
ENVIRONMENT	
Operating Temperature	0 to 60° C / 32 to 140° F
Relative Humidity	10 to 90% noncondensing

CONNECTING

CONNECTING CM-7000 TO A TV USING RCA CABLE

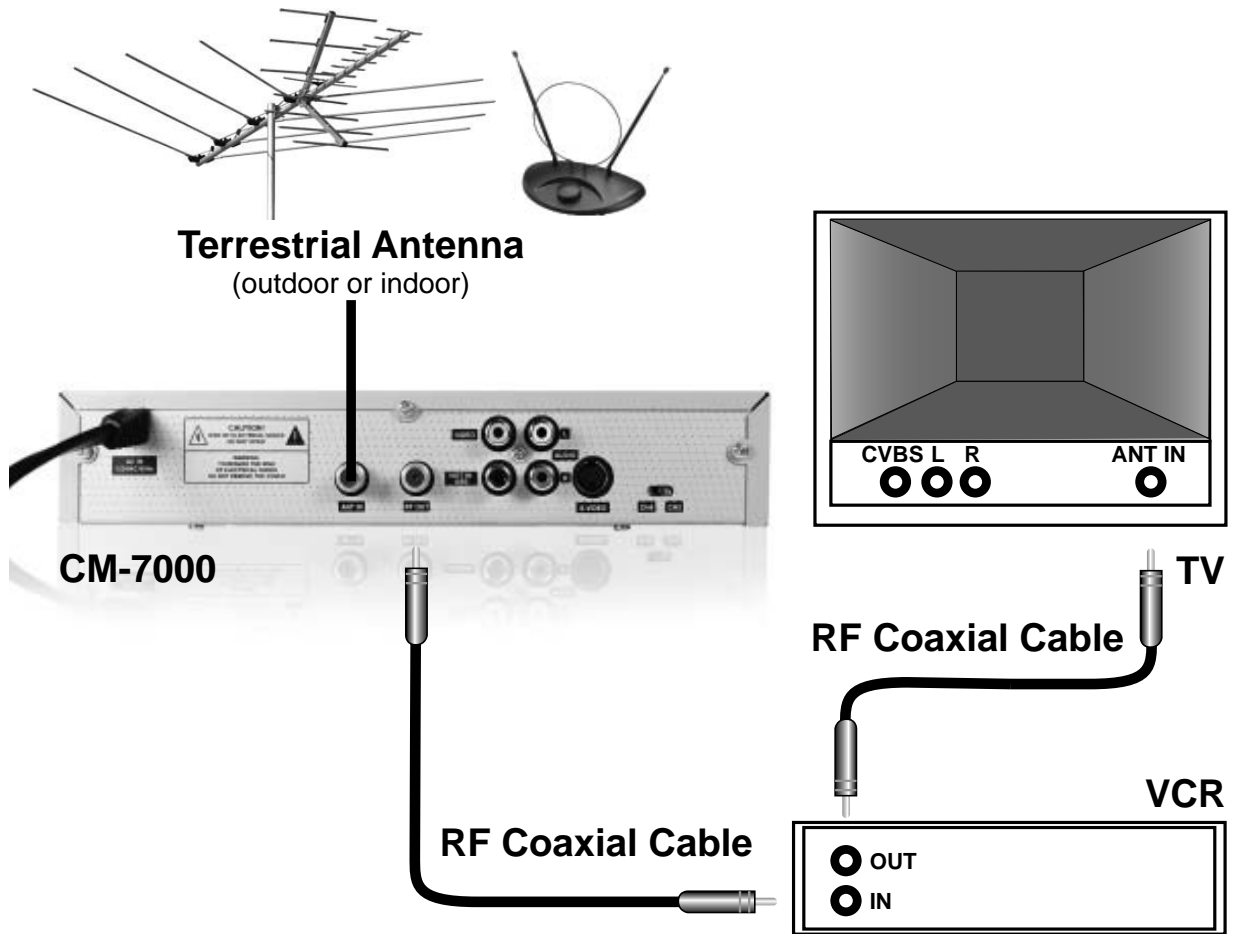


CONNECTING CM-7000 TO A TV USING RF COAXIAL CABLE



CONNECTING

CONNECTING CM-7000 TO A VCR USING RF COAXIAL CABLE



MENU TREE

MENU

CHANNEL EDIT	CHANNEL SCAN	SET UP	CLOSED CAPTIONED	PARENTAL CONTROL
ALL	TERRESTRIAL	CLOCK	SERVICE	PASSWORD
FAVORITES		LANGUAGE	PREFERENCES	MOVIE RATING
DELETED		AUDIO		TV RATING
LOCKED		DEFAULTS		ADDITIONAL RATING
		VERSION		LOCK
		AUTO POWER DOWN		

REMOTE CONTROL

To program a universal remote to operate the CM-7000 digital to analog converter box, use Pioneer cable box codes.



Mute	Set volume to mute Toggles mute on / off
Option	Not used
Info	Invokes the information banner
Standby	Enters and exits standby mode
Menu	Invokes Menu screen Exit to previous Menu item
FAV	Invokes Channel List menu Switches between Channel List and Favorites List
Exit	Exit from Menu
Arrow Up	Move focused item in menu or channel list
Arrow Down	Move focused item in menu or channel map
Arrow Left	Switch to Favorite Channel List in Channel List Menu Change selection in menu Switch to the next channel in EPG screen
Arrow Right	Switch to Favorite Channel List in Channel List Menu Change selection in menu Switch to the previous channel in EPG screen
OK	Select a channel or menu option
Back	Switch to previously viewed channel
PgU	Unused
PgD	Unused
0 - 9	Numeric key to change channel number or numeric value
CH +	Channel up
CH -	Channel down
Vol +	Increase volume
Vol -	Decrease volume
Audio	Select audio
Wide	Select picture shape
Subtitle	Select Closed Caption (CC)
Text	Unused
Guide	Invokes the EPG screen
Universal Remote Code	For universal remote, use Pioneer Cable Box code

ONLINE GUIDE

CHANNEL BANNER

- Provides channel major & minor numbers, station name and current time.
- Gets invoked during channel number entry, channel up/down.
- Automatically times out.



ONLINE GUIDE

INFORMATION BANNER

- Provides channel major & minor numbers, station name and current time, program name/description/duration, video resolution, audio language, rating, cc information and signal strength.
- Allows user to browse thru the program description.
- **Info** button on remote invoke information banner.
- Allows user to fine tune antenna.
- Banner does not timeout. Press **Info** to clear.



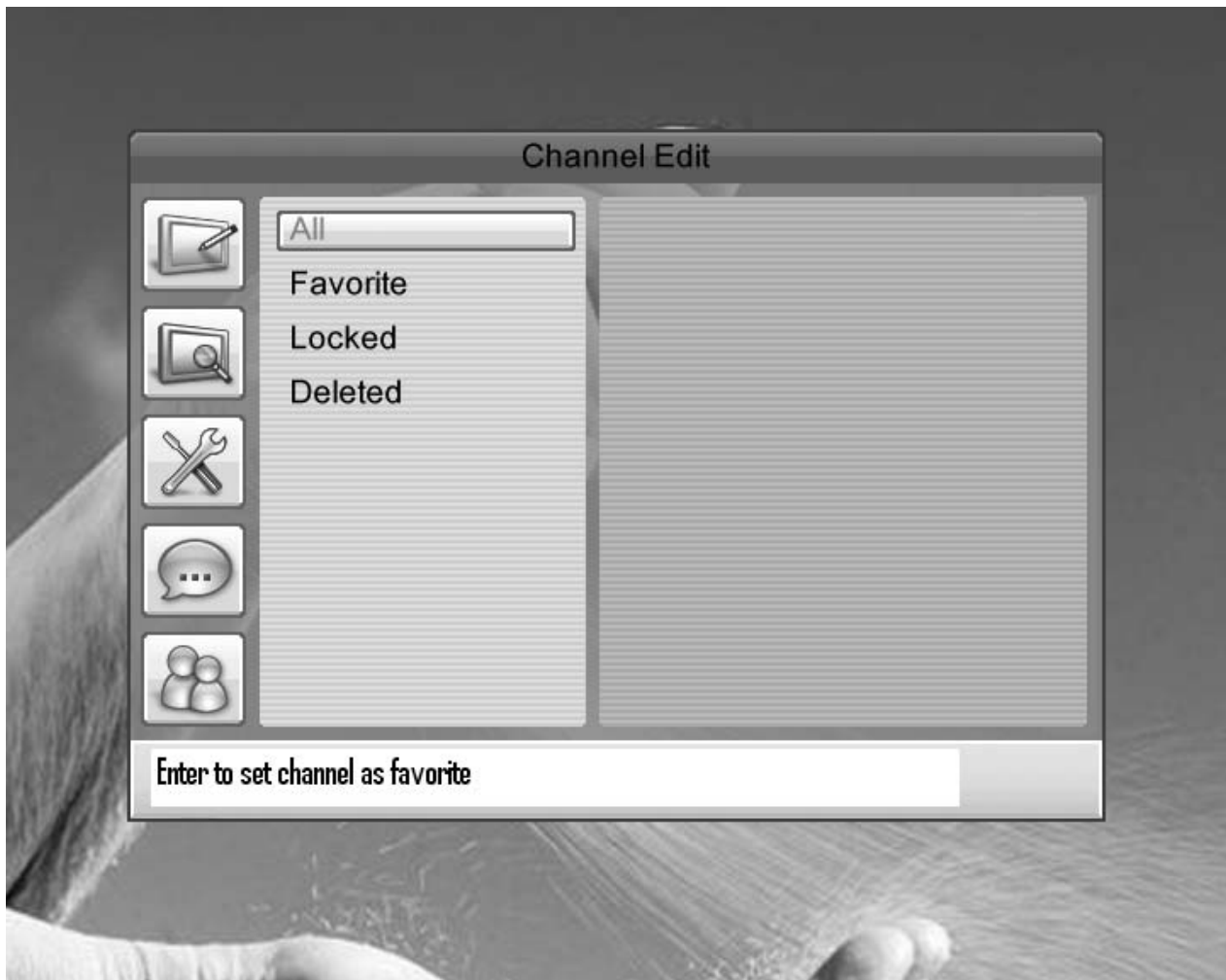
ONLINE GUIDE

MENU

- Allows user to configure the system with easy to use graphical interface.

Channel Edit
Channel Scan
System Setup
Closed Captions
Parental Control

- **Menu** button on remote allows access to access the menu.
- Use **left/right, up/down, Menu/OK** buttons to navigate the menu.



ONLINE GUIDE

MENU - CHANNEL EDIT

- Allows user to set channel as favorite.
- Allows user to delete channel.
- Allows user to browse locked channel.
- Invoke menu using **Menu** key.
- Navigate to channel edit options using **up/down** keys, click **OK** key to access channel edit options that allows you to set channel as a favorite or delete a channel.



ONLINE GUIDE

CHANNEL SCAN

- Automatically searches all terrestrial channels.
- Automatically updates the channel list with only newly found channels.
- Previously set channel properties such as favorite, delete and lock remains the same.
- List the channels that are added to the channel list.
- Monitor the progress of the channel scan.



ONLINE GUIDE

CHANNEL SCAN (continued)

Accesses channel scan OSD:

- Invokes menu using **Menu** key.
- Use **up/down** and **OK** keys to access channel scan.
- Select either terrestrial or cable to search respective channels.
- Select either scan all or update and click **OK** to start channel scan.
- Scan/update operation shows progress and lists channels as they are found.
- Update is used to add channels without losing previously found channels.
- Use **Menu** key return back to the previous option, **Exit** key to quit the menu any time.

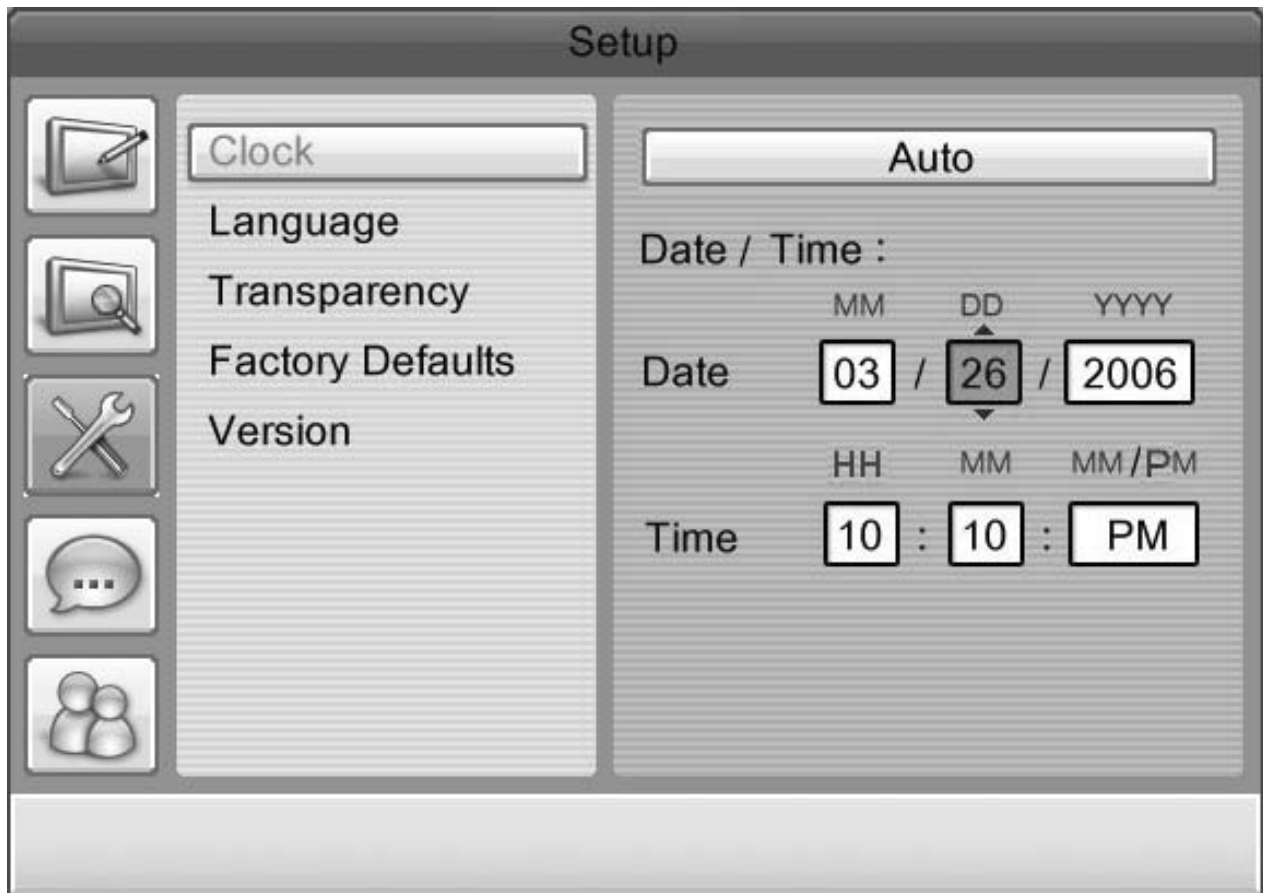


ONLINE GUIDE

SET UP

Provides easy to user interface to set the system properties like date & time, OSD language, etc.

- Set date and time either automatically or manually.
- Choose English, Spanish, or French as OSD language.
- Set audio options:
 - Internal speakers ON/OFF
- Returns all settings to factory defaults.



ONLINE GUIDE

SET UP (continued)

To access Setup OSD:

- Invokes menu using **Menu** key.
- Use **up/down** and **OK** keys to access Setup.
- Select Clock, Language, Defaults, and Version. Click **OK** to access respective option.
- Clock allows user to set the system time, time zone, daylight saving time.
- Language option allows user to select OSD languages.
- Use **Menu** key return back to the previous option, **Exit** key to quit the menu any time.



ONLINE GUIDE

SET UP - CLOSED CAPTION

Provides easy to use interface to select one of the caption services and caption font properties

- Allows user to select one of the available closed caption services (analog and digital).
- Allows font set up of the caption like size, style, edge effects, foreground and background color/transparency.
- Sample caption window displayed reflects caption preferences.



ONLINE GUIDE

SET UP - CLOSED CAPTION (continued)

To access Setup OSD:

- Invokes menu using **Menu** key.
- Use **up/down** and **OK** keys to access Closed Captions.
- Select Services or Preferences. Click **OK** to access respective options.
- Services allows access to select a service.
- Preferences allows access to set captioning font preferences.
- Use **Menu** key return back to the previous option, **Exit** key to quit the menu at any time.



ONLINE GUIDE

SET UP - PARENTAL CONTROL

Provides easy to use interface to set movie and TV limits to block a program based on its rating

- Allows access to set, reset, and change password.
- Resetting password update Date and Count that will indicate when the password was last reset and how many times it was reset.
- Allows access to set movie rating limits to block the programs exceeding the set rating limits.
- Allows access to set TV rating limits to block the programs exceeding the set rating limits.
- Additional rating menu displays program DRRT and allows the user to block those ratings.
- Allows access to block the channel completely irrespective of program ratings.



ONLINE GUIDE

SET UP - PARENTAL CONTROL (continued)

To access Setup OSD:

- Invoke menu using **Menu** key.
- Use **up/down** and **OK** keys to access Parental Controls.
- Provide password and navigate **up/down** and click **OK** to access the Movie/ TV / Lock screens.
- Access Movie, TV or Additional rating screen to set each limits.
- Access Lock to block channel completely irrespective of rating.
- Use **Menu** key return back to the previous option, **Exit** key to quit the menu at any time.



ONLINE GUIDE

QUICK MENU - AUDIO

Quick menu that get invoked with single key on remote to select one of the multiple available audio.

- Provides the user with quick access to the list of audio available for that particular program.
- Audio key on remote shall invoke this menu, same key shall be used to browse thru the audio list.
- **Exit** key shall be used to quit this menu, or this gets timed after a few seconds.



Channel Master[®] by PCT

Main Facility

1315 Industrial Park Drive
Smithfield, NC 27577-6024
USA

Tel +1.919.934.7078
Fax +1.919.934.2809

Technical Support

tel +1.919.934.5860
fax +1.919.934.2809
email rmorgan@pctintl.com

Customer Support

tel +1.919.934.6949
fax +1.919.934.2809
email dcooke@pctintl.com

www.pctinternational.com/channelmaster



RECEPTION & CONNECTIVITY
CONSUMER & PROFESSIONAL
PRODUCTS

a division of PCT International, Inc.

ESPAÑOL
CUBIERTA

D2A™

CONVERTIDOR DIGITAL A ANÁLOGO

*¡Mejore su TV estándar
ilimagen de calidad ahora!*

¡Nuevo!



¡Prepárese!

La FCC asignó la conversión por mandato de todas las difusiones en formato digital comenzando el 17 de febrero de 2009.



RECEPTION & CONNECTIVITY
CONSUMER & PROFESSIONAL
PRODUCTS
a division of PCT International, Inc.

HIGH-DEFINITION TELEVISION
HDTV
COMPATIBLE

Modelo CM-7000
Control remoto incluido.
Para uso con cualquier SDTV y antena
digital-compatible, ambas compradas por separado.

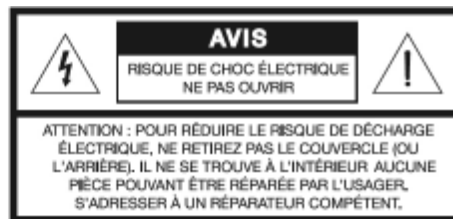
LEA POR FAVOR GUÍA DE DUEÑO

Tome por favor el tiempo de seguir la guía cuidadosamente. Le ayudará a instalar y a hacer funcionar su sistema correctamente, y gozar de todas sus características avanzadas. Guarde su guía para referencias futuras.

ADVERTENCIA: Para reducir el riesgo de fuego o de descarga eléctrica, no exponga el sistema a la lluvia o a la humedad.

ADVERTENCIA: Este aparato no será expuesto a líquidos (goteo o salpicadura), y a objetos que contengan líquidos, tales como floreros, no deben ser puestos sobre el aparato. Como con cualquier producto electrónico, tenga especial cuidado de no derramar líquidos en cualquier parte del sistema. Los líquidos pueden causar una falla y/o riesgo de incendio.

Las marcas de PRECAUCIÓN demostradas aquí están situadas en la parte posterior de su CM-7000 D2A Digital al convertidor de análogo.



El flash de relámpago con símbolo de punta de flecha, dentro de un triángulo equilátero, alerta al usuario la presencia de voltaje peligroso dentro del recinto del sistema que puede ser de suficiente magnitud para constituir un riesgo de descarga eléctrica.

El punto de exclamación dentro de un triángulo equilátero alerta al usuario la presencia de las instrucciones importantes de funcionamiento y de mantenimiento en la guía.



PRECAUCIÓN Para prevenir descarga eléctrica, empareje la lámina ancha de la clavija a la ranura ancha del enchufe completamente.



PRECAUCIÓN Ninguna fuente de llama abierta, tales como velas encendidas, se deben poner sobre el aparato.

BATERÍAS

Deshágase por favor de las baterías usadas de manera correcta, siguiendo las reglas locales para tal efecto. No las incinere.

GARANTÍA

El producto Channel Master esta garantizado para estar libre de defectos en material y ejecución bajo uso normal y servicio por un período de 90 días después de la compra por el comprador original. Si el producto no conforma con esta garantía, Channel Master la substituirá si se regresa al distribuidor dentro del período de la garantía de 90 días, y si la examinación revela a la satisfacción de Channel Master, que el producto es defectuoso. Los demandantes bajo esta garantía deben presentar su demanda junto con el producto defectuoso, el comprobante de compra, y el certificado de garantía proveído originalmente con el producto, a su distribuidor inmediatamente sobre falta. Al no cumplir con cualquier parte de este procedimiento de demanda puede invalidar esta garantía entera o parcialmente. Contacte a

Channel Master para detalles.

Channel Master por el PCT, una división del © 2008 de PCT Internacional, Inc. Ninguna parte de este documento se puede reproducir, modificar, distribuir o utilizar de otra manera sin permiso escrito. El diseño distintivo del convertidor de D2A Digital es una marca registrada de Channel Master junto con PCT, una división de PCT Internacional, Inc.

La insignia de Channel Master es usado bajo del acuerdo autorizado.

Fabricado bajo licencia de laboratorios Dolby. El "sistema Dolby" y el símbolo doble D son marcas registradas de laboratorios Dolby. Trabajos inéditos confidenciales. Laboratorios del sistema Dolby del © 1992-1997. Derechos reservados.

INTRODUCCIÓN

El Channel Master de PCT CM-7000 es un convertidor ATSC de alta definición (HD) a definición estándar (SD) de alta calidad para recepción terrestre FTA HD que permite al usuario ver programas de HD en TV de definición estándar.

La combinación de un convertidor análogo Digital de CM-7000 con una antena digital de Channel Master es la solución perfecta para la recepción terrestre en una amplia gama de condiciones.

Para ahorrar energía, de acuerdo con las recomendaciones de NTIA, la función Auto-Dormir (Auto-Sleep) activa el modo de Espera (Standby mode) durante cuatro (4) horas después de la última entrada hecha por el usuario a través del control remoto, pero no antes del final del programa que se está viendo.



CARACTERÍSTICAS

- Convierte todos los formatos de digital incluido HD (alta definición) en SD (definición estándar)
- Instalación y operación fácil
- Programación automática y manual
- Ayuda para la guía de programa electrónico (EPG)
- Exposición en pantalla (OSD)
- Subtítulos (CC)
- Función completa de control remoto
- Bajo consumo de energía
- Función Auto-Dormir (Auto-Sleep)

SEGURIDAD



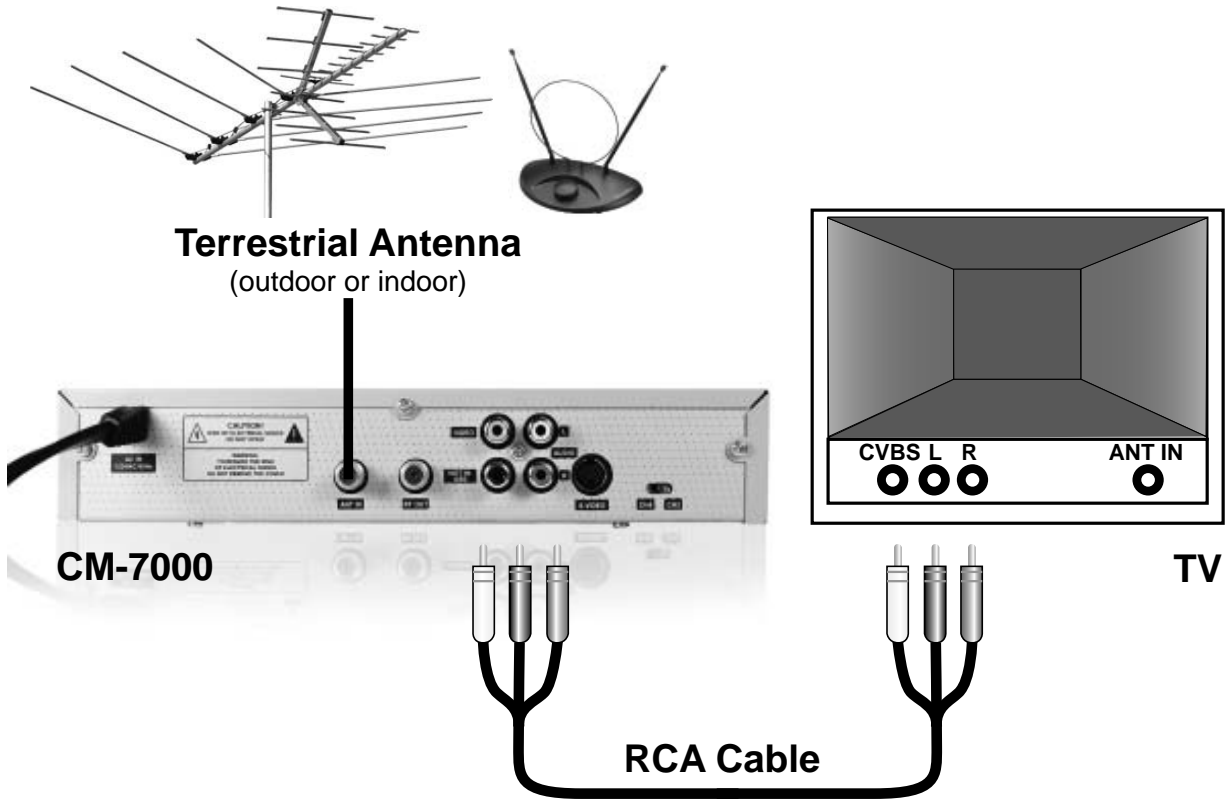
ENERGÍA	<p>Conecte esta caja solamente a una fuente de energía dentro del voltaje especificado.</p> <p>Para evitar una descarga eléctrica, asegúrese que la clavija del convertidor coincida con el enchufe eléctrico.</p> <p>No abra la cubierta superior cuando la caja este enchufada.</p>
CONEXION	<p>Conecte todos los dispositivos periféricos antes de conectar el cable eléctrico en el enchufe.</p> <p>Desenchufe el cable eléctrico antes de desconectar cualquier dispositivo periférico.</p>
HACER TIERRA	<p>La antena debe hacer tierra para proporcionar la protección contra relámpagos y acumulación de electricidad estática.</p>
RELÁMPAGO	<p>Para la protección contra el relámpago o cuando la caja se deja desatendida durante un largo periodo, desconéctela de la fuente de energía.</p>
VENTILACIÓN	<p>Las ranuras en la tapa del CM-7000 se deben dejar descubiertas para permitir la apropiada circulación de aire de la unidad.</p> <p>No cubra la tapa con tela, papel, u otros materiales.</p> <p>No ponga equipo electrónico sobre el CM-7000.</p>
SOBRE CALENTAMIENTO	<p>No instale esta caja en muebles suaves o alfombra.</p> <p>No exponga esta caja a la luz directa del sol o cerca de un calentador.</p> <p>No ponga esta caja en espacios pequeñas o áreas no ventiladas entre muebles.</p>
LÍQUIDOS	<p>Esta caja no se debe exponer a líquidos ni objetos que contengan líquidos deben ser colocados sobre la caja.</p>
AMBIENTE	<p>El CM-7000 es para uso interior solamente bajo condiciones especificadas.</p>
LIMPIEZA	<p>Desconecte la caja del enchufe eléctrico antes de limpiar. Utilice un paño húmedo ligero (sin solventes) para limpiar la caja.</p>

ESPECIFICACIONES

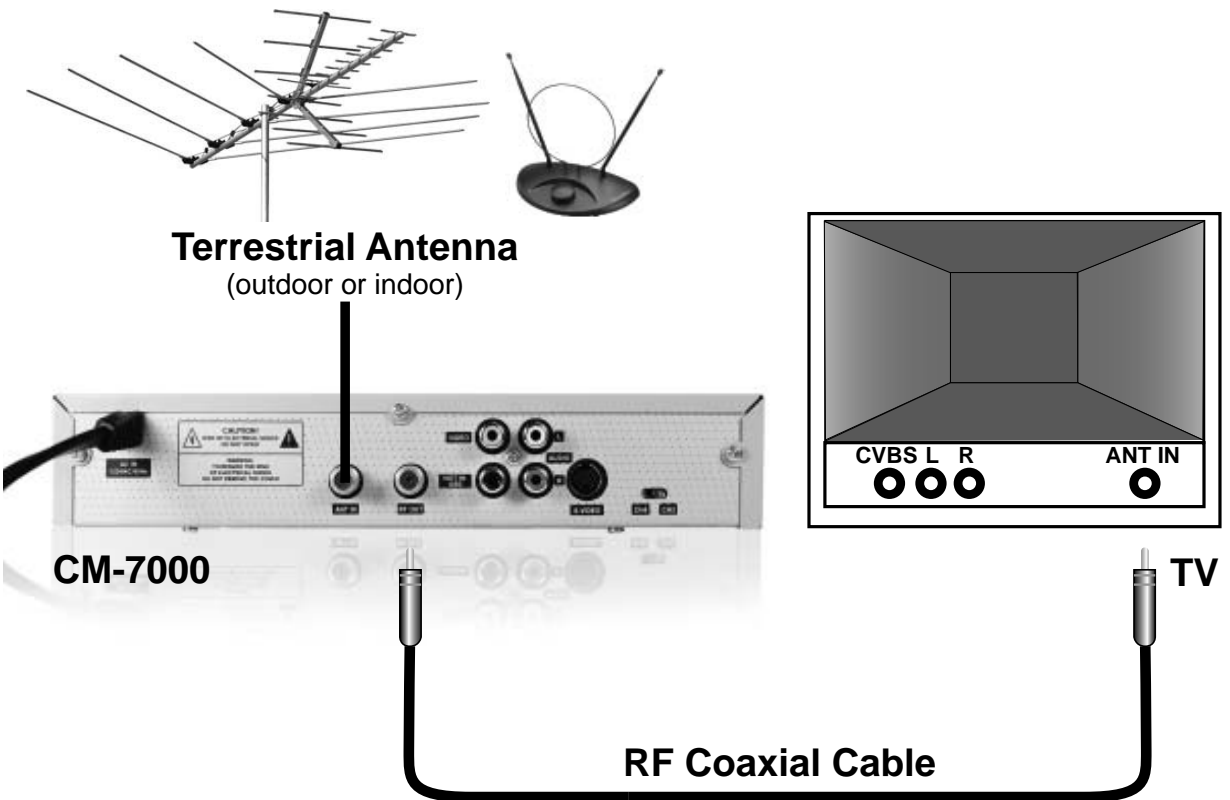
SINTONIZADOR	
Gama de Frecuencia	54 a 864 MHz
Impedancia de Entrada	75 Ohm
Conector de Entrada	Tipo-H (F-Type), Hembra (Female)
Anchura de Banda de Canal	6 MHz
Entrada de Gama Dinámica	-83 a -5 dBm / SNR - 15 dB
DESMODULADOR	
Tipo	8VSB / ATSC A/53 acorde
Funcionamiento	ATSC A/74 acorde
Entrada de Formatos de Video	1080i, 720p, 480i, 480p
VIDEO	
Formato de Salida	480i
Promoción de Aspecto	4:3 / 16:9 con formato apaisado/barras negras (letter box pan and scan)
CONECTADORES	
Video	
Video Compuesto	RCA
Video Compuesto	S-Video
Audio	
Izquierdo / Derecho	RCA
MODULADOR RF	
Conector RF de Salida	Tipo-H (F-Type), Hembra (Female)
Canal	3 / 4, para seleccionar, mono audio
ENERGIA	
Fuente	120 VAC / 60 Hz
Consumo "ON"	8 W
Consumption "EN ESPERA"	2 W
Modo Auto-Dormir	4 horas después de la última entrada del control remoto
GENERAL	
Dimensiones	22 x 16 x 4 cm / 8.7 x 6.3 x 1.6 pulgadas (W x L x H)
Pesa	0.9 kg / 2.0 lbs
AMBIENTE	
Temperatura de Funcionamiento	0 to 60° C / 32 to 140° F
Humedad Relativa	10 to 90% sin condensación

CONEXION

CONECTAR EL CM-7000 A LA TV USANDO EL CABLE RCA

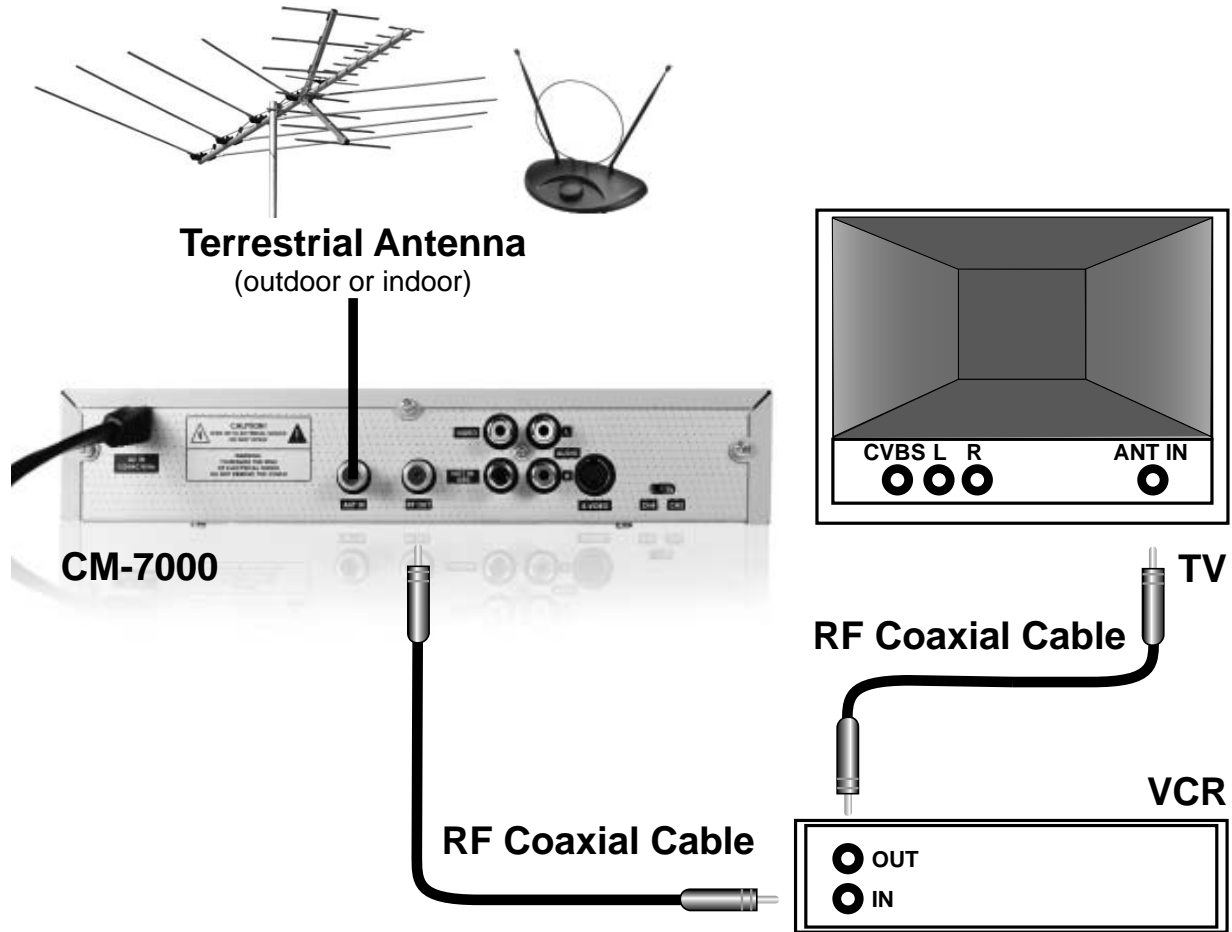


CONECTAR EL CM-7000 A LA TV USANDO EL CABLE RF COAXIAL



CONNECTING

CONECTAR CM-7000 A LA VCR USANDO CABLE RF COAXIAL



MENU

MENU

**EDITAR
CANAL**

**BUSQUEDA
DE CANAL**

PROGRAMAR

SUBTITULO

**CONTROL DE
ACCESO**

TODOS

TERRESTRE

RELOJ

SERVICIO

CONTRASEÑA

FAVORITOS

IDIOMA

PREFERENCIAS

CLASIFICACION
DE PELICULA

BORRADOS

AUDIO

CLASIFICACION
DE TV

BLOQUEADO

PROGRAMA-
CION ORIGINAL

CLASIFICACION
ADICIONAL

VERSION

BLOQUEAR

APAGADO
AUTOMATICO

REMOTE CONTROL



Mudo (Mute)	Anule el volumen usando el botón encendido/apagado (mute button)
Opción	No usado
Info	Selecciona la bandera de información
En Espera (Standby)	Entrada y salida de modo en espera (standby mode)
Menú	Selecciona la pantalla de Menú Sale de la selección previa del Menú
FAV	Selecciona la lista de canales Cambia de la lista de canales a la lista de canales favoritos
Salida (Exit)	Salida del Menú
Flecha hacia Arriba	Mueve el artículo enfocado en el menú o la lista de canales
Flecha hacia Abajo	Mueve el artículo enfocado en el menú o mapa de canales
Flecha hacia la Izquierda	Cambia a lista de canales favoritos en el menú de lista de canales Cambia la selección en el menú Cambia al siguiente canal en la pantalla de EPG
Flecha hacia la Derecha	Cambia a lista de canales favoritos en el menú de lista de canales Cambia la selección en el menú Cambia al canal previo en la pantalla EPG
OK	Selecciona un canal u opción del menú
Atrás (Back)	Cambia al canal visto previamente
PgU	No Usado
PgD	No Usado
0 - 9	Llave numérico para cambiar el numero de canal o el valor numérico
CH +	Próximo canal
CH -	Canal previo
Vol +	Aumentar volumen
Vol -	Disminuir volumen
Audio	Seleccionar audio
Pantalla Apagada (Wide)	Seleccionar forma de imagen
Subtítulo	Seleccionar Subtítulo (CC)
TextO	No Usado
Guía	Selecciona la pantalla de EPG
Control Remoto Universal	Para control universal, use el código de la caja Pioneer

GUIA EN LINEA

BANDERA DE CANAL

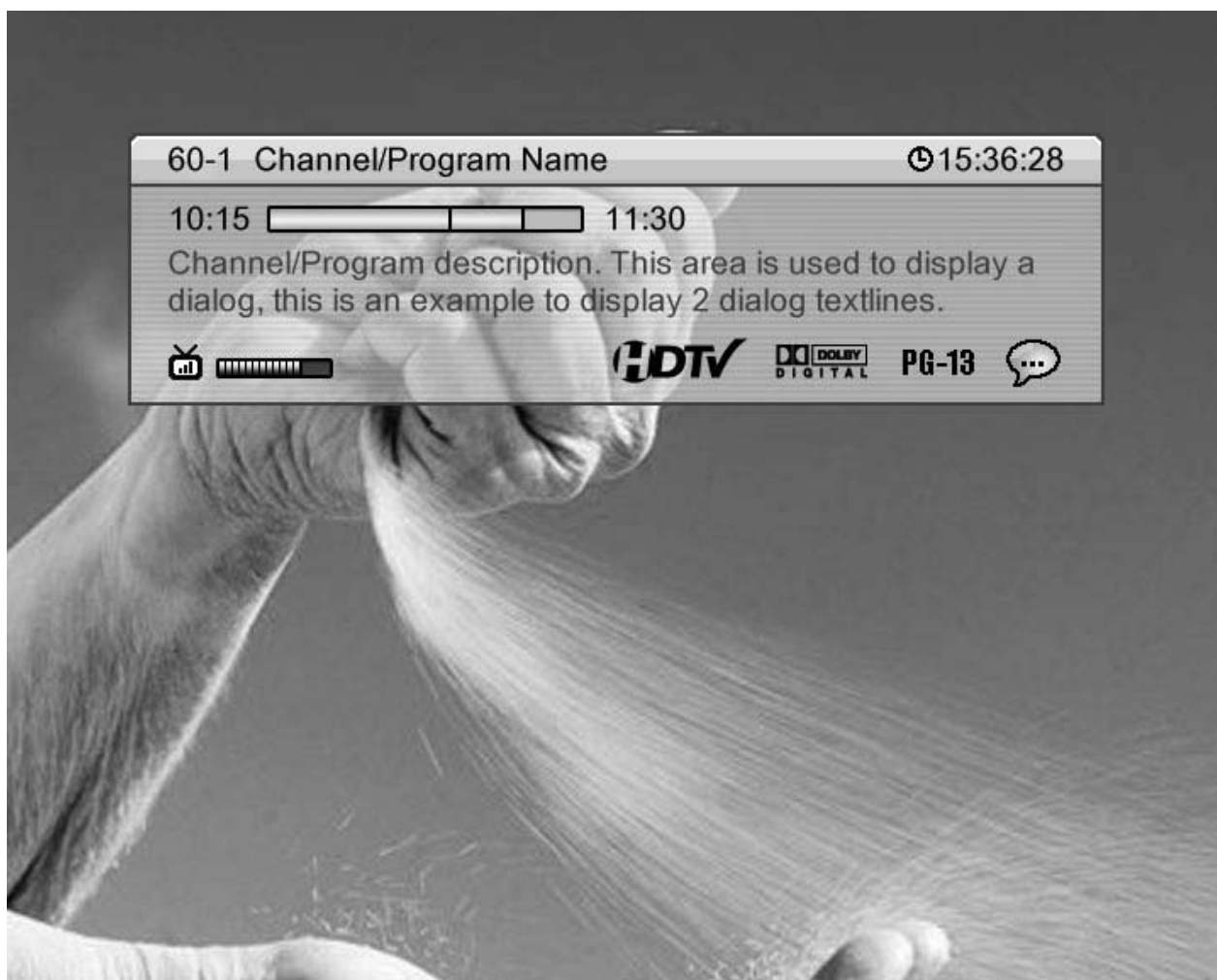
- Provee número de canales mayores y menores, nombre de la estación, y la hora
- Aparece en pantalla durante la entrada de número de canal, selección de canal usando las flechas
- Se cierra automáticamente



GUIA EN LINEA

BANDERA DE INFORMACION

- Provee número de canales mayores y menores, nombre de la estación, y la hora, nombre de programa/descripción/duración, resolución de video, idioma, clasificación, información de subtítulos, y potencia de señal
- Permite al usuario buscar a través de la descripción del programa
- El botón “Info” en el control remoto selecciona la bandera de información
- Permite al usuario afinar la antena
- La bandera no se cierra automáticamente. Presione el botón “Info” para cerrar.



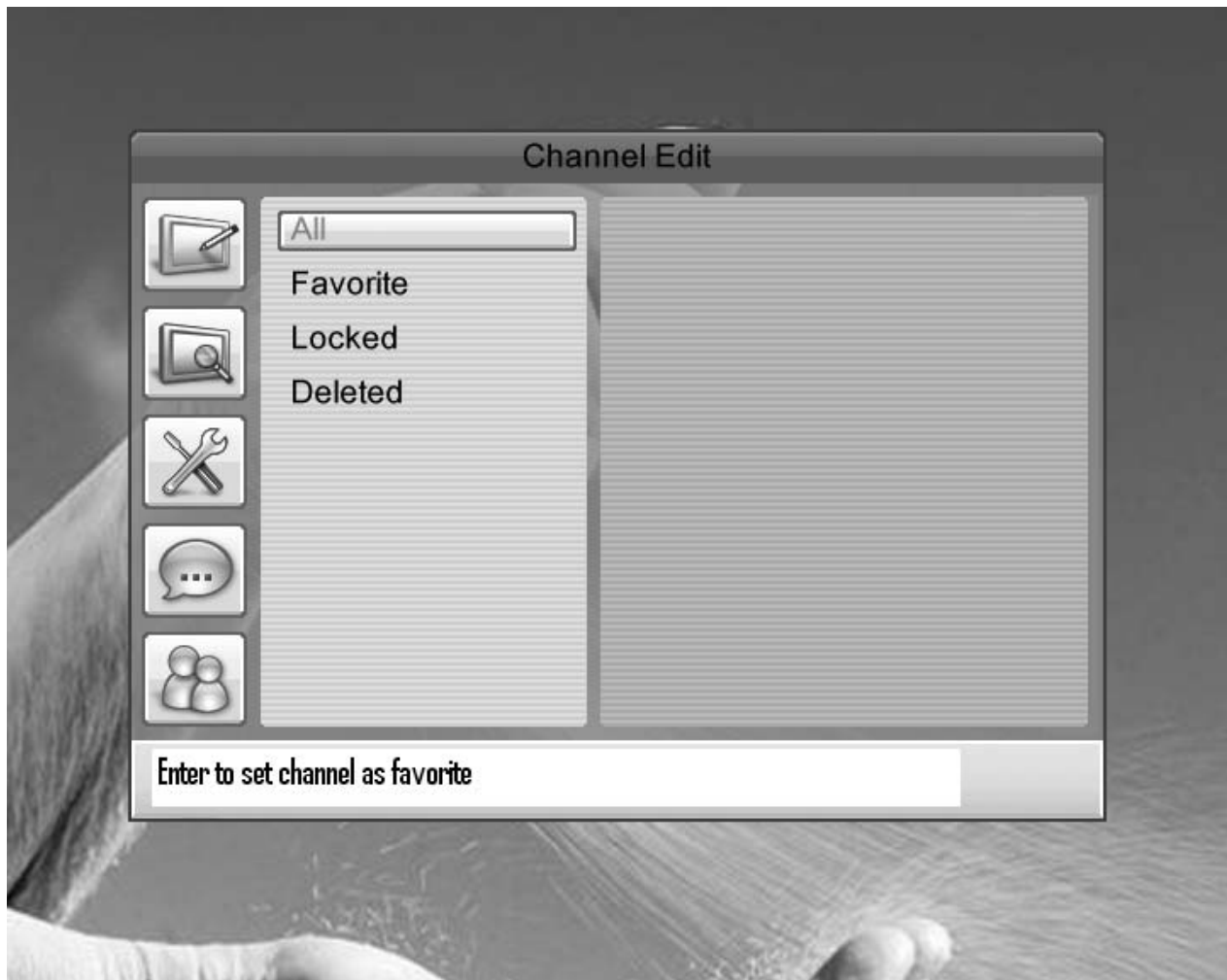
GUIA EN LINEA

MENU

- Permite al usuario configurar el sistema fácilmente usando el interfaz grafico

Editar Canal
 Búsqueda de Canal
 Programación de Sistema
 Subtítulos
 Control de Acceso

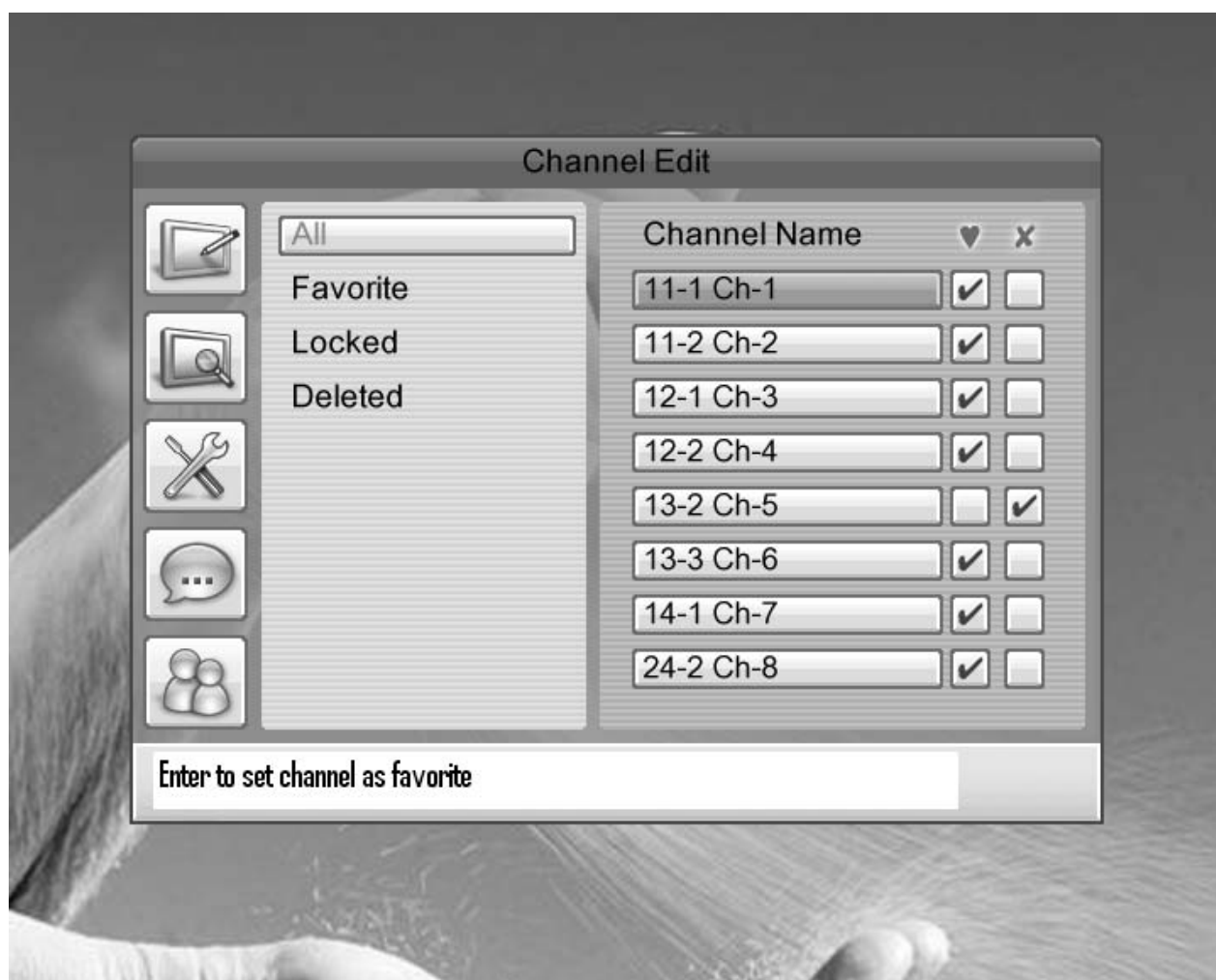
- El botón de Menú en el control remoto permite al usuario tener acceso al menú.
- Use los botones izquierda/derecha, arriba/abajo, Menú/OK para navegar el menú.



GUIA EN LINEA

MENU - EDITAR CANAL

- Permite al usuario programar el canal como favorito.
- Permite al usuario borrar el canal.
- Permite al usuario buscar el canal bloqueado.
- Selecciona el menú usando la tecla de Menú.
- Navegue presionando botones arriba/abajo para ver opciones para editar. Presione OK para tener opción de guardar el canal como favorito o para borrar.



GUIA EN LINEA

BUSQUEDA DE CANAL

- Automáticamente busca todos canales terrestres.
- Automáticamente pone al día la lista de canales agregando canales nuevos solamente.
- Los canales previamente programados como favoritos, los borrados y bloqueados permanecen igual.
- Agrega los canales nuevos a la lista de canales.
- Monitorea el progreso de la búsqueda de canales.



GUIA EN LINEA

BUSQUEDA DE CANALES (continua)

Permite acceso a la búsqueda OSD de canales:

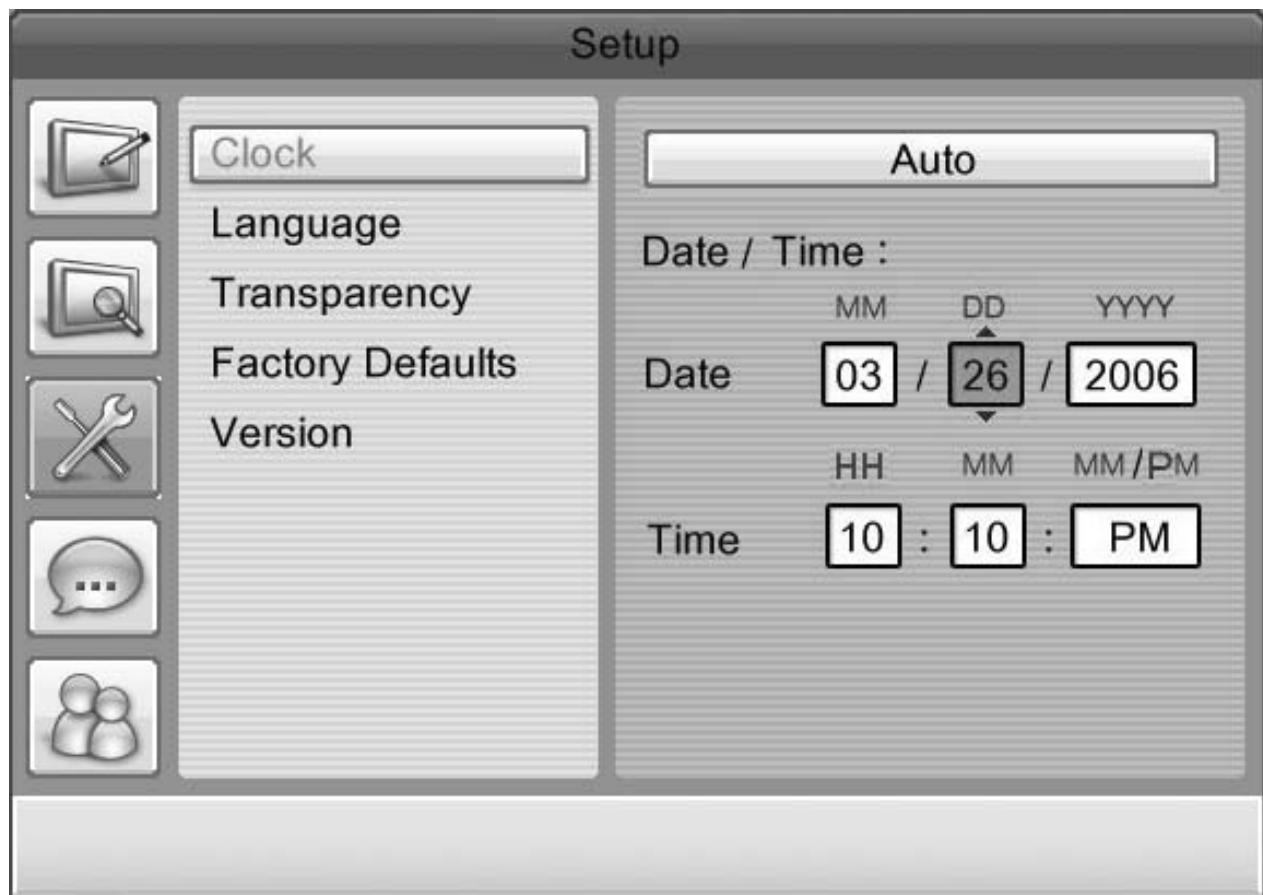
- Seleccione menú usando la tecla **Menú**.
- Use las teclas **arriba/abajo** y **OK** para el acceso a la búsqueda de canales.
- Seleccione búsqueda terrestre o de cable para buscar los canales respectivos.
- Seleccione buscar todos o actualización y presione **OK** para empezar la búsqueda de canales.
- La operación de buscar/actualizar enseña el progreso y pone en lista los canales conforme los va encontrando.
- La actualización se utiliza para agregar canales sin perder los canales previamente encontrados.
- Use la tecla Menú para regresar a la opción previa, presione Exit para salir del menú en cualquier momento.



GUIA EN LINEA

PROGRAMACION

- Provee interfaz fácil de usar para programar propiedades del sistema como la fecha y hora, idioma OSD, etc.
- Programar fecha y hora automática o manualmente.
- Escoja Ingles, español, o francés como idioma OSD.
- Escoja opciones de audio:
 - Bocinas internas PRENDIDO/APAGADO
- Vuelve todos los ajustes a la programación de fábrica.



GUIA EN LINEA

PROGRAMACION (continua)

Para tener acceso a la Programación OSD:

- Seleccione menú usando la tecla Menú.
- Use las teclas arriba/abajo y OK para tener acceso a Programación.
- Seleccione Reloj, Idioma, Programación de Fabrica, y Versión. Presione OK para tener acceso a la opción respectiva.
- El reloj permite al usuario programar la hora del sistema, zona de tiempo, tiempo de ahorro de luz del día.
- La opción de Idioma permite al usuario seleccionar idiomas OSD.
- Use la tecla Menú para regresar a la opción previa, la tecla Exit para salir del menú en cualquier momento.



GUIA EN LINEA

PROGRAMACION - SUBTITULOS

Provee interfaz fácil de usar para seleccionar los servicios de subtítulos y tipo de letra

- Permite al usuario seleccionar uno de los servicios de subtítulos disponibles (análogo y digital).
- Permite la programación de tipo de letra de los subtítulos como el tamaño, estilo, efectos, el color/transparencia de plano y trasfondo.
- La exposición de la ventana del ejemplo de subtítulos refleja las preferencias de subtítulos.



GUIA EN LINEA

PROGRAMACION - SUBTITULOS (continua)

Para tener acceso a la Programación OSD:

- Seleccione el menú usando la tecla **Menú**.
- Use las teclas arriba/abajo y **OK** para tener acceso a los Subtítulos.
- Seleccione Servicios o Preferencias. Presione **OK** para tener acceso a las opciones respectivas.
- Servicios permite al usuario seleccionar un servicio.
- Preferencias permite al usuario programar preferencias de subtítulos.
- Use la tecla de **Menú** para regresar a la opción previa, la tecla **Exit** para salir del menú en cualquier momento.



GUIA EN LINEA

PROGRAMACION - CONTROL DE ACCESO

Provee interfaz fácil de usar para limitar acceso a películas y programas de TV basado en su clasificación y bloquearlos

- Permite acceso a programar, reprogramar, y cambiar contraseña.
- Reprogramar la contraseña permite la actualización de la Fecha y la Cuenta que indicara cuando la contraseña fue reprogramada y cuantas veces la contraseña fue reprogramada.
- Permite acceso a programar límites de clasificación para bloquear los programas que exceden el límite establecido.
- Permite acceso a programar límites de clasificación de TV para bloquear los programas que exceden los límites establecidos.
- El menú de clasificación adicional expone programa de DRRT y permite al usuario bloquear esas clasificaciones.
- Permite acceso para bloquear canales por completo independientemente de la clasificación de los programas.



GUIA EN LINEA

PROGRAMACION - CONTROL DE ACCESO (continua)

Para tener acceso a la Programación OSD:

- Seleccione el menú usando la tecla de **Menú**.
- Use las teclas **arriba/abajo** y **OK** para tener acceso al Control de Acceso.
- Provea contraseña y navega **arriba/abajo** y presione **OK** para tener acceso a Películas/ TV / y pantallas de Bloqueo.
- Permite acceso a Películas, TV o Clasificación adicional para establecer los limites.
- Permite acceso a Bloqueo para bloquear canal completamente independientemente de su clasificación.
- Use la tecla de **Menú** para regresar a la opción previa, la tecla **Exit** para salir del menú en cualquier momento.



GUIA EN LINEA

MENU RAPIDO - AUDIO

Menú rápido que es seleccionado con una sola tecla en el control remoto para seleccionar uno de múltiples opciones de audio disponibles.

- Provee al usuario acceso rápido a la lista de audio disponible para ese programa en particular.
- La tecla **Audio** en el control remoto seleccionara este menú. La misma tecla será usada para buscar en la lista de audio.
- La tecla **Exit** será usada para salir de este menú, o se cierra solo después de unos segundos.



Channel Master[®] by PCT

Main Facility

1315 Industrial Park Drive
Smithfield, NC 27577-6024
USA

Tel +1.919.934.7078
Fax +1.919.934.2809

Technical Support

tel +1.919.934.5860
fax +1.919.934.2809
email rmorgan@pctintl.com

Customer Support

tel +1.919.934.6949
fax +1.919.934.2809
email dcooke@pctintl.com

www.pctinternational.com/channelmaster



RECEPTION & CONNECTIVITY
CONSUMER & PROFESSIONAL
PRODUCTS

a division of PCT International, Inc.